

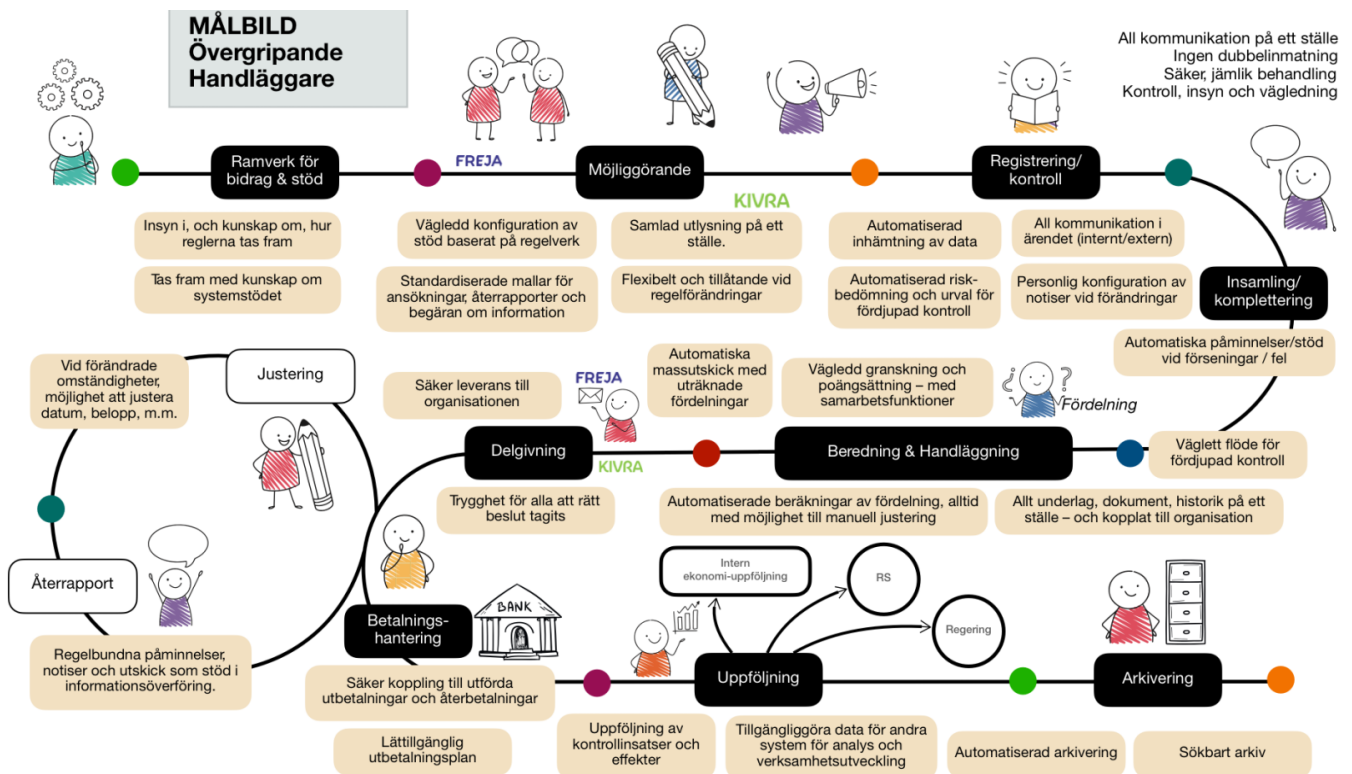
# Användarresor

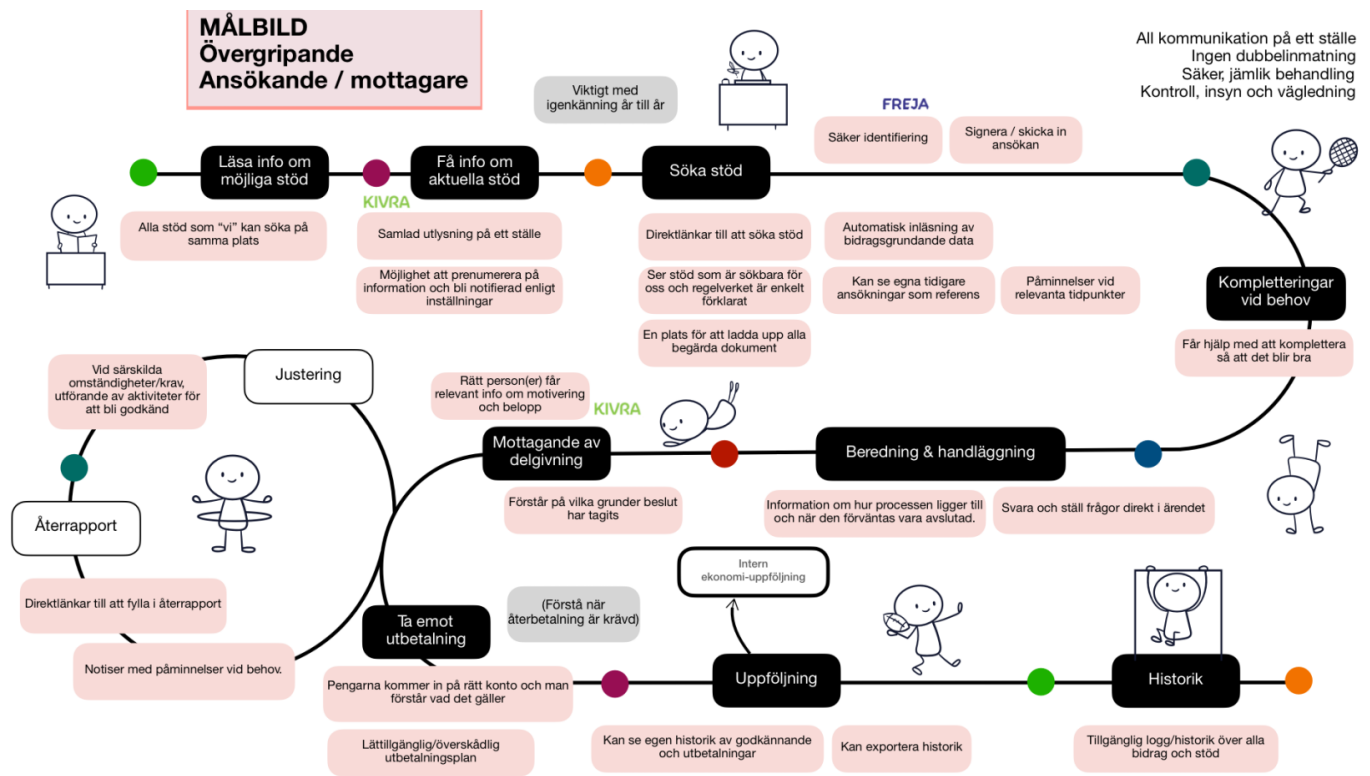
Användarresor ger en överskådlig bild över vad man ska kunna göra i systemet. De ger ett stöd i att förstå arbetsprocesser.

- [Användarresor Ekonomiska stöd i PDF-format i Teams.](#)
- [Softronic's förslag på användarresor i Whimsical \(togs fram i samband med IA Light\)](#)
- [Use-case, användarresor och exempel i Word och Excel-format \(Teams\)](#)
- [Övergripande användarresor för Idrottsarenan](#) innehåller även förenklade användarresor för Ekonomiska stöd (PPT på Teams)
- [Processkarta för Idrottsmedel \(PDF\) // Ladda ner från Teams.](#)
- [Processkarta 2025/2026 \(WIP\) - under arbetets gång](#) - under projektets gång i Whimsical

## Användarresor för Ekonomiska stöd från mars 2024

- [Användarresor Ekonomiska stöd och LOK](#) i PDF-format





## Detaljerade användarresor och scenarier

I Excel-format finns ett antal användarresor från projektet som gick i mål 2024.

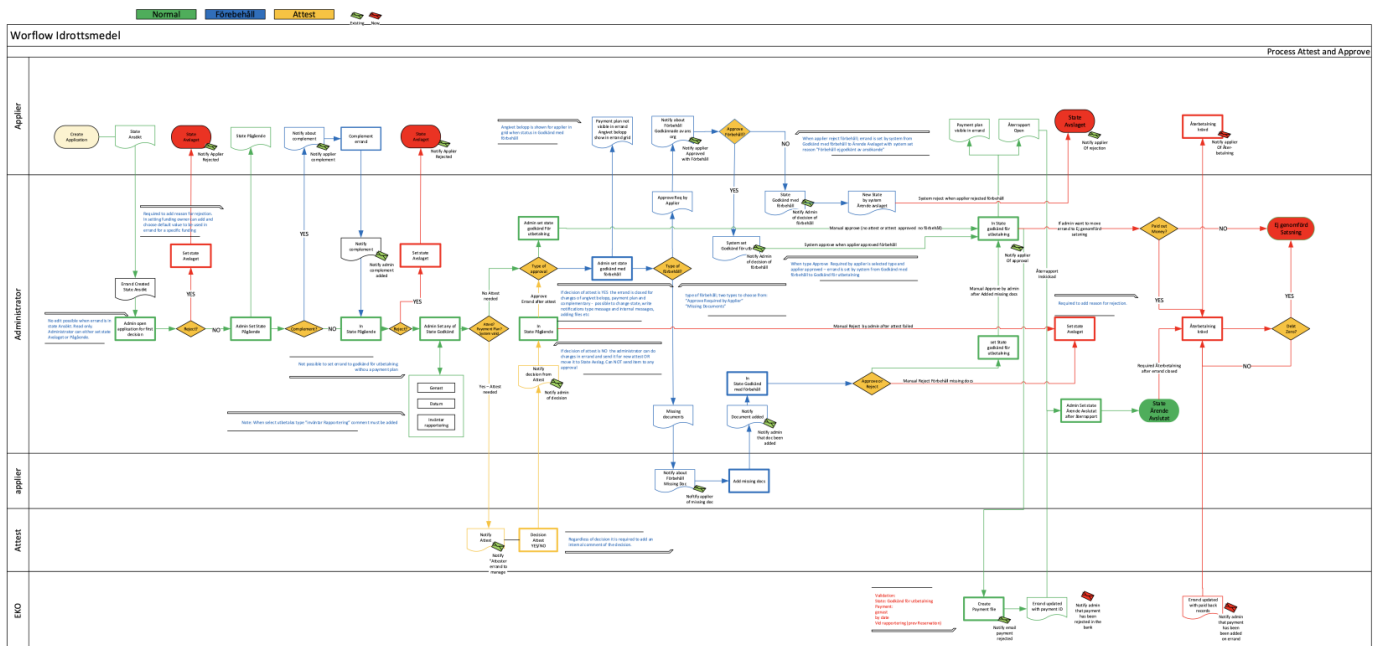
- [Användarresor Projektstöd](#) innehåller
  - 1a RF handläggare skapar ett projektstöd och delegerar det till SF (Tex. Barn- och Ungdomsidrott IF)
  - 1b SF handlägger ett projektstöd som RF delegerat till förbundet
  - 1c IF kanslist ansöker om ett projektstöd från sitt SF
- [Användarresor LOK-stöd](#) innehåller
  - 2a RF:s LOK-stödsgrupp konfigurerar och handlägger LOK-stöd
  - 2b IF som använder externt föreningsadministrativt system närvaroregistrerar och ansöker om LOK-stöd
  - 2c IF som använder IdrottOnline primärt närvaroregistrerar och ansöker om LOK-stöd
- [Användarresor stadgekrav - verksamhetsstöd](#), innehåller
  - 1 SF Ansökande Alla stöd - Stadgeuppfyllande process "SF verifierar att de uppfyllt sina medlemsvillkor- och åligganden enligt RF:s stadgar
  - 2 RF Fördelande Alla stöd - Stadgeuppfyllande RF kontrollerar årligen att medlemmar (SF) uppfyllt sina medlemsvillkor- och åligganden enligt RF:s stadgar
  - 3 RF Fördelande Verksamhetsstöd SF (alla utom elitidrott) RF skapar, handlägger och bereder verksamhetsstöd till SF
  - 4 SF Ansökande Verksamhetsstöd SF SF "ansöker" (dvs. inkommer med Förbundsutvecklingsplan/annan relevant handling) om verksamhetsstöd och delges beslut

- 5 RF Fördelande Organisationsstöd RF bereder och kommunicerar beslut om org. stöd till SF
- 6 SF Ansökande Organisationsstöd Får beslut om organisationsstöd

1b SF handlägger ett projektstöd som RF delegerat (Projektstöd Barn- och ungdomsidrott IF)								
Faser	MÖJLIGGÖRANDE							
<b>Aktiviteter</b>	Stödsvarig på SF tar emot riktlinjer, preliminär underpott, standardformulär och ev. utbildning från RF	Anpassar formulären för ansökan och återrapport, eller skapar eget formulär	Konfigurerar stödet enligt SF:s strategi och behov (skapa relevanta sökbara områden och underpott/formulär, anpassade ansökningsperioder osv)	Lämnar in obligatorisk plan för SF:s hantering av stöd till RF och få denna godkänd	Mottaga kommunikation från RF om godkänd plan, datum för tillgång till beslutad budget, redovisningskrav mm.	Uthyrning till IF med direktlänk till ansökningsida	Ev. tilldelna handläggansvar till kollega på SF	Ta e
<b>Behov av systemstöd</b>	Åtkomst Notifiering (mejl/systemnotis) Konfigurerat bakset från RF	Åtkomst Formulärverktyg Formulärmallar	Konfigurerbara parametrar för SF Parametrar/fält som är låsta för SF	Uppläddning/formulär	Kivra Notifiering (mejl, system)	Cellformat SF:s Webb, Riktade mejl/utskick, Notiser	Tilldelna behörighet/roll	Öve
<b>Behov av annat stöd / icke-funktionellt</b>	Utbildning	Tillgång till det egna SF:ets strategiska plan för Barn- och ungdomsidrott	Tillgång till RF:s regelverk och riktlinjer. Beslut från det egna SF:et för hur man vill strukturera stödet.			Genomföra informationsträffar och ev. intern utbildning av andra handläggare på SF		
<b>Beroenden/integrationer (teknik/annat)</b>	Inloggning (Freja eId) Behörighetsstyrning Organisation				Personer (roller och kontakttuppgifter)		Behörighetstjänst Inläsning av personer på SF Rollhantering	
<b>Länkar/typer/Övriga kommentarer</b>	<a href="#">https://www.innebandy.se/om/ansokningar/2018-2019/</a> <a href="#">https://www.innebandy.se/om/ansokningar/2018-2019/</a>		Innebandyförbundet har tex valt en struktur om 5 olika formulär, varav ett av dessa innehåller valbara "paket"	Tex hur SF väljer ansökningsperioder. En del arbetar med ansöknigar löpande/örst till kvart, medan andra SF har speciella fönster och hanterar sedan alla ansöknigar som inkommit.	Mall för plan av hantering av stöd: <a href="https://svenskidrott.sharepoint.com/sites/Framtidensidragshantering/ET/ETvGqAG3xJwOPU-GJXwBsbRT_rudjGcTvgq3HPA?e=QNBm">https://svenskidrott.sharepoint.com/sites/Framtidensidragshantering/ET/ETvGqAG3xJwOPU-GJXwBsbRT_rudjGcTvgq3HPA?e=QNBm</a>	Exempel uthyrning på webb från Innebandyförbundet: <a href="https://www.innebandy.se/forening/utvecklaforening/vidrottsmedel">https://www.innebandy.se/forening/utvecklaforening/vidrottsmedel</a>		Ären 1. Ar 2. PÅ 3. Gc 4. Gc 5. Eij 6. Åt 7. Av 8. Ar

# Idrottsmedel - processkarta från 2018

- [Idrottsmedel - process description Rel 2018-10-23.pdf](#)

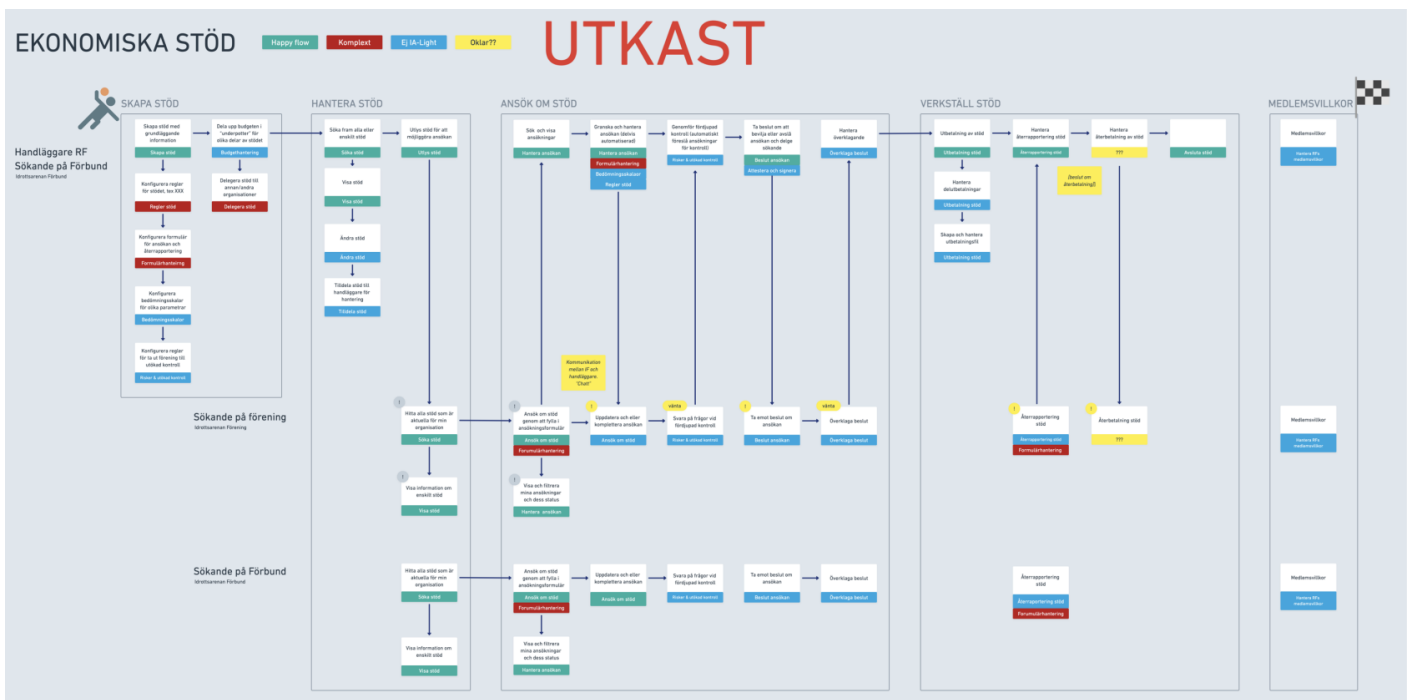


# Use-case & Exempeldokument

- [A-tjänstebeskrivning Bidragshantering.dotx](#)
- [B-casebeskrivning LOK-stöd.dotx](#)
- [B-casebeskrivning Projektstöd Barn och ungdomsidrott IF.dotx](#)
- [EXEMPEL Formulär och stöd Anpassning svenska innebandyförbundet.pdf](#)
- [Exempel Ansökningsformulär Projektstöd anläggning via RFSISUD.pdf](#)
- [Exempel Återrapport Projektstöd IF via SF.pdf](#)

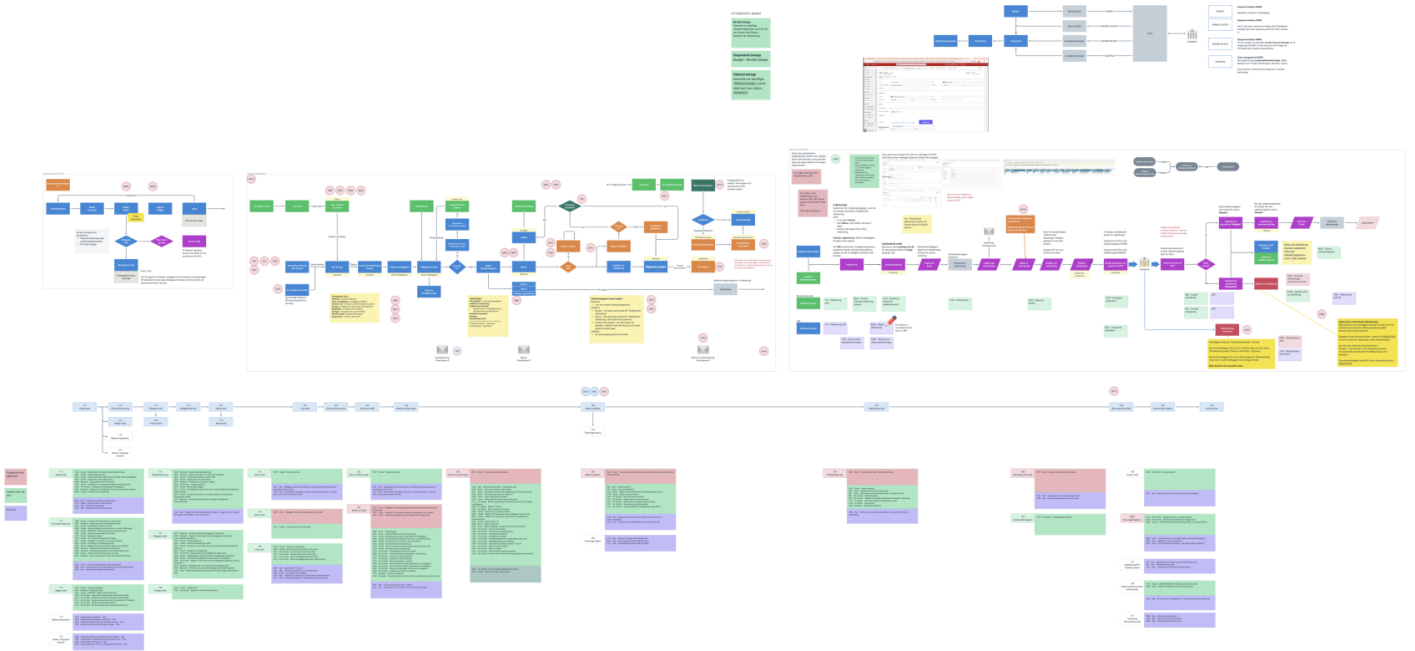
# Softronic's förslag på användarresor

Användes under utvecklingen av IA Light / [Whimsical](#)



## Processkarta 2025/2026 - Skapa/delegera/utlys – Ansökan och handläggning – Utbetalningar

[Whimsical](#)



Revision #10

Created 2025-10-10 08:31:46 UTC by Per Axbom

Updated 2026-03-10 11:57:54 UTC by Per Axbom